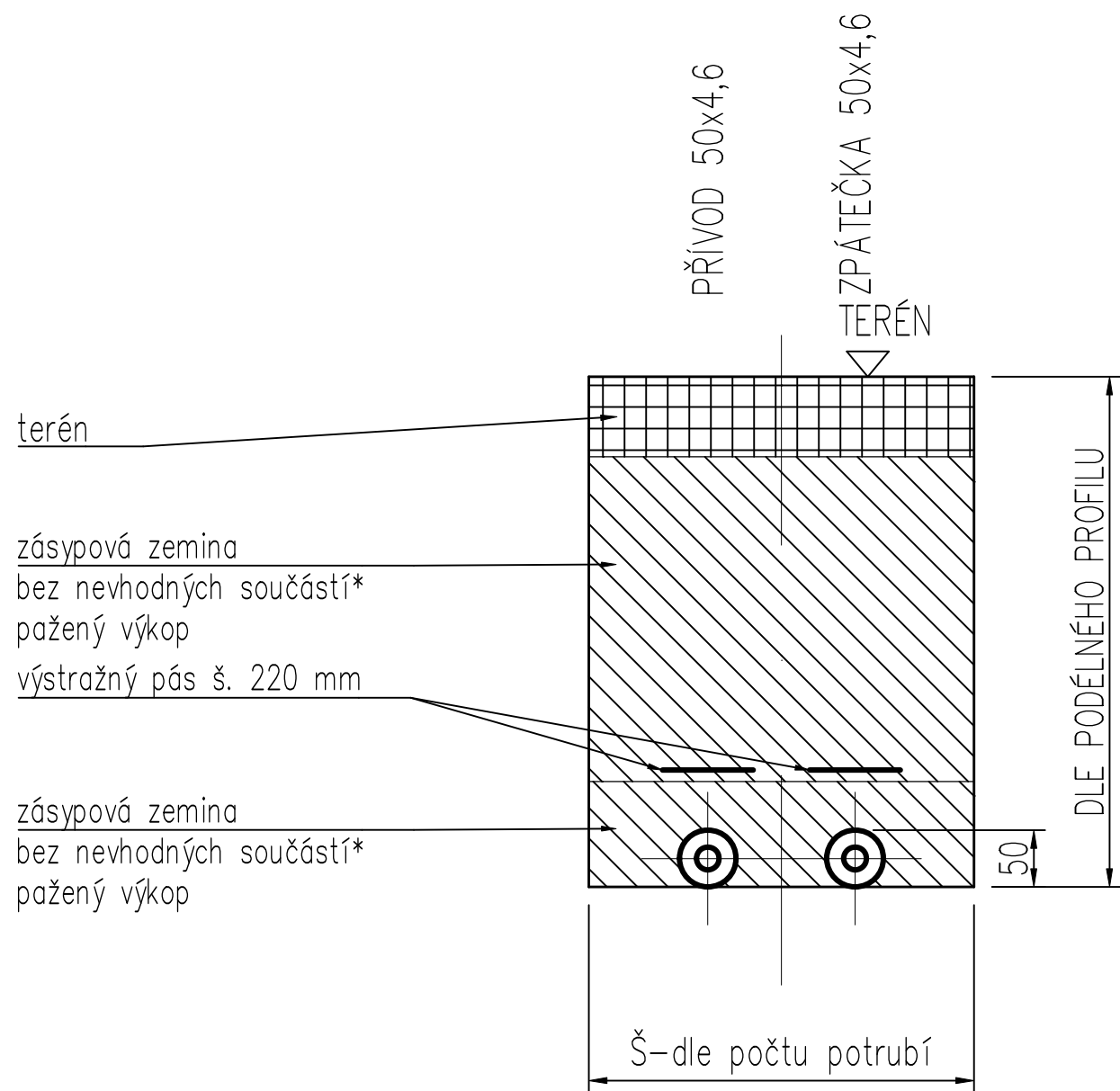
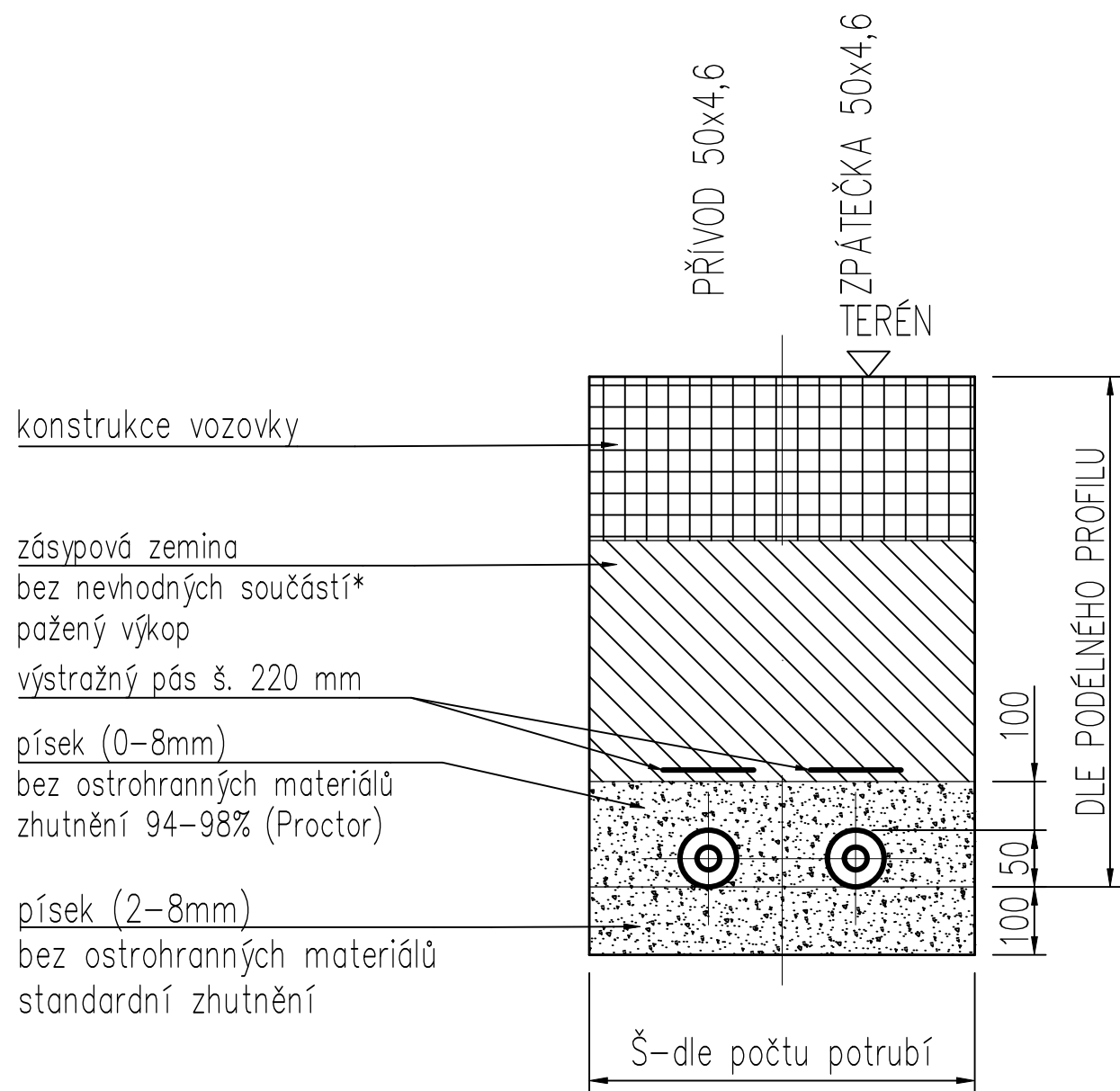



VZOROVÝ ŘEZ ULOŽENÍ POTRUBÍ_pod terénem



VZOROVÝ ŘEZ ULOŽENÍ POTRUBÍ_pod vozovkou



Investor:	KRAJ VYSOČINA ŽIŽKOVA 1882/57 586 01 JIHLAVA	<div> DIGITRONIC CZ s. r. o. Šimkova 904, 500 03 Hradec Králové www.digitronic.cz, tzb@digitronic.cz</div>				
Místo stavby:	DOMOV DŮCHODCŮ PROSEČ 1, 395 01 POŠNÁ-PROSEČ K.Ú.: PROSEČ U POŠNÉ (726338) P.Č. st.28/1, 250, 251, st.28/3					
Hlavní projektant:	Ing. MICHAEL MARTIN	Zodp. projektant:	Ing. JAN DINGA	Stupeň PD:	DPS	
Vypracoval:	Ing. Jan Dinga			Datum:	09/2025	
Část:	D.3.5 PRIMÁRNÍ OKRUH TČ			Zakázka číslo:	5097	
				Revize:	00	
Akce:	DOMOV DŮCHODCŮ PROSEČ U POŠNÉ PŘÍSTAVBA OBJEKTU A ZMĚNA ZDROJE VYTÁPĚNÍ			Paré:	Formát:	A3
					Měřítko:	1:-
					Číslo výkresu	D.3.5.05
Obsah:	VZOROVÝ ŘEZ ULOŽENÍ POTRUBÍ			navržený stav		

VEŠKERÉ STAVEBNÍ PRÁCE MUSÍ BÝT PROVÁDĚNY DLE TECHNOLOGICKÝCH POSTUPŮ VÝROBCE A DLE PŘÍSLUŠNÝCH PLATNÝCH NOREM.